

FLAMEBLOCKER

- Jedna sprawdzona seria kabli
- Jeden rodzaj kabla na trasie budynek-ziemia
- Jedna uniwersalna trasa kablowa



Infrastruktura
Naziemna



Infrastruktura
Podziemna



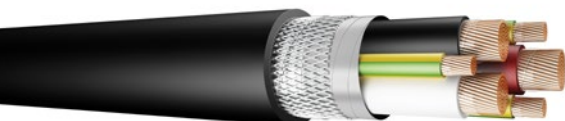
**FLAMEBLOCKER – dedykowana seria kabli
do realizacji montażu tras kablowych**



FLAMEBLOCKER N2XH



FLAMEBLOCKER (N)A2XH



FLAMEBLOCKER 2XSLCH

TFKable, bazując na uzyskanych wynikach z przeprowadzonych testów dla serii kabli typu **FLAMEBLOCKER**, dopuszcza ich zastosowanie do układania w ziemi na podsypce piaskowej, zachowując wszelkie zasady dobrej praktyki w ramach układania kabli w gruncie.

Wyniki badań kabli FLAMEBLOCKER, w których wykorzystano innowacyjny bezhalogenowy materiał powłokowy, wykazały bardzo dobre jego właściwości pod kątem instalacji bezpośrednio w ziemi.

Uniwersalność konstrukcji pozwala na stosowanie jednego typu kabla dla instalacji wewnątrz i na zewnątrz budynków oraz instalacji bezpośrednio w ziemi.

Wybierając kable marki **FLAMEBLOCKER** wybierasz uniwersalność, która pozwala na łatwiejszą instalację i zastosowanie jednej konstrukcji na wymagającej trasie kablowej.

BADANIA LABORATORYJNE KABLI FLAMEBLOCKER POTWIERDZIŁY:

- zachowanie własności mechanicznych powłoki pod wpływem działania wody słonej (20°C przez 168h),
- zachowanie wytrzymałości powłoki po zanurzeniu w wodzie (70°C przez 168h),
- zachowanie własności mechanicznych powłoki po zanurzeniu w wodzie (20°C przez 30 dni),
- niski współczynnik nasiąkliwości powłoki pod wodą (20°C oraz 70°C przez 21 dni oddziaływania),
- odporność powłoki na pękanie w niskiej temperaturze (do -40°C).

-
- **Uniwersalne zastosowanie - jedna konstrukcja**
 - **Ergonomiczny montaż na wymagającej trasie kablowej**
 - **Podwyższone wymagania w zakresie bezpieczeństwa użytkowania**
 - **Funkcjonalność zgodna z oczekiwaniami**