

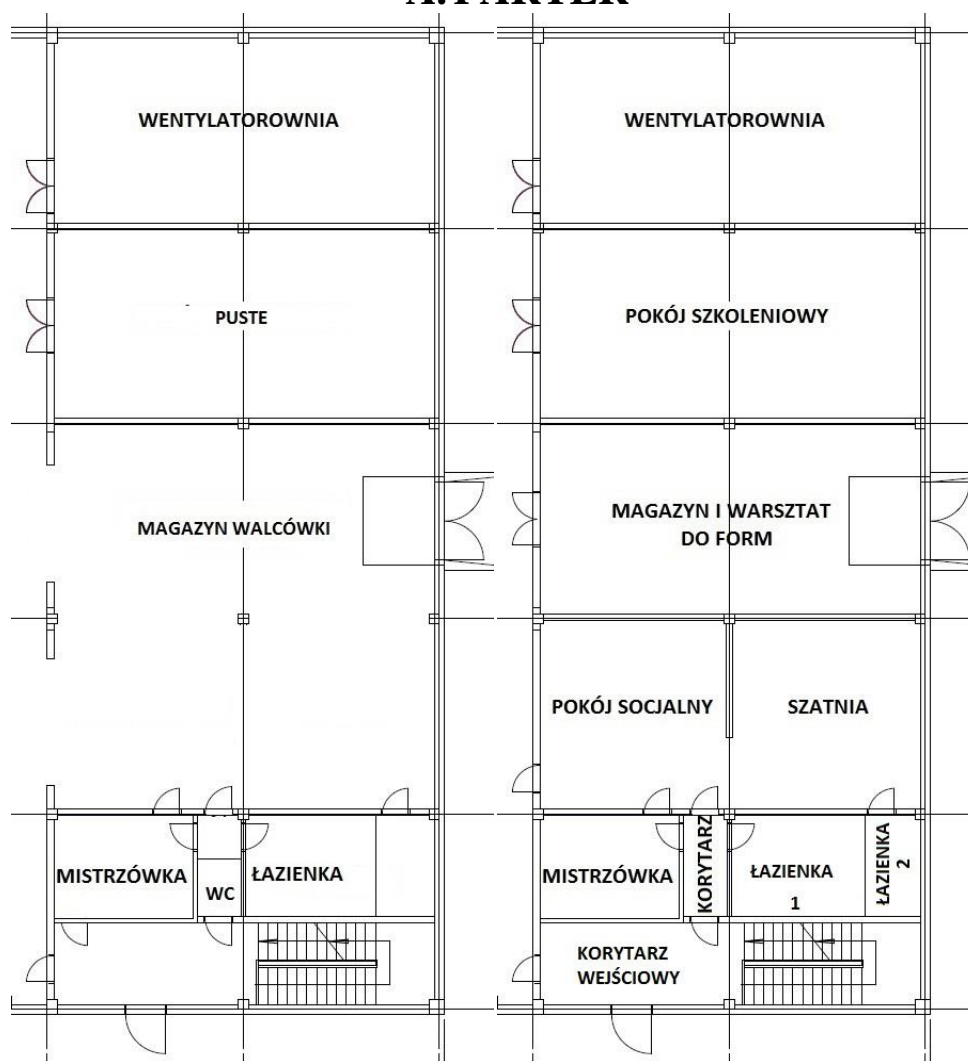
UZUPEŁNIAJĄCY OPIS DO ZAPYTANIA OFERTOWEGO

modernizacja pomieszczeń OPTYKA

I. Przedmiot zamówienia:

Zakres przewidywanych prac projektowych i prac budowlano-remontowych pomieszczeń około produkcyjnych i socjalnych: [elementy do zaprojektowania i/lub opisanie w projekcie i wykonania w ramach modernizacji]

A. PARTER



Rys. 1. Parter – stan obecny (po lewej) i po modernizacji

Pokój szkoleniowy

Wymiary: [a×b×h] [m] 5,6×11,5×4,3

Zakres prac:

1. Demontaż zbędnej instalacji wyciągowej.
2. Wymiana lamp na 12 szt. 4×18 W typu Electra-Elgo lub podobne.
3. Sprawdzenie i potencjalna naprawa istniejącej instalacji elektrycznej i czujników ppoż.
4. Montaż 6 pkt zasilania 230/400 V
5. Wymiana kaloryferów na nowe
6. Instalacja klimatyzatora.
7. Instalacja sieci teleinformatycznej (4 gniazdka)
8. Montaż umywalki z szafką i baterią.
9. Montaż instalacji i dwóch zaworów sprężonego powietrza
10. Malowanie ścian z naprawą i przygotowaniem podłoża (119,7 m²).

Magazyn i warsztat do form

Wymiary: [a×b×h] [m] 6×11,5×4,3

Zakres prac:

1. Demontaż zbędnej instalacji wyciągowej.
2. Wykonanie ściany dzielącej magazyn i warsztat dla form z pokojem socjalnym i szatnią.
3. Wykonanie sufitu podwieszanego wraz z oświetleniem (12 lamp × 18 W typu Electra-Elgo lub podobne).
4. Sprawdzenie i potencjalna naprawa istniejącej instalacji elektrycznej i czujników ppoż.
5. Montaż 6 pkt. zasilania 230/400 V.
6. Wymiana 2 kaloryferów.
7. Montaż instalacji i dwóch zaworów sprężonego powietrza.
8. Malowanie ścian z naprawą i przygotowaniem podłoża (115,6 m²).

Pokój socjalny

Wymiary: [a×b×h] [m] 6×5,75×4,3

Zakres prac:

1. Wykonanie z płyty kartonowo gipsowej ścianki działowej rozdzielającej pokój socjalny z szatnią, o długości 4 m i wysokości do sufitu podwieszanego.
2. Wykonanie sufitu podwieszanego wraz z oświetleniem (6 lamp 4×18 W typu Electra –Elgo lub podobne).
3. Sprawdzenie i potencjalna naprawa istniejącej instalacji elektrycznej i czujników ppoż.
4. Doprowadzenie wody i odpływu w górnym prawym rogu do przewidywanego aneksu kuchennego
5. Montaż 4 pkt. zasilania 230 V (dwa przy aneksie).
6. Instalacja sieci teleinformatycznej (4 gniazdka)
7. Malowanie ścian z naprawą i przygotowaniem podłoża (70,8 m²).
8. Montaż klimatyzatora

Szatnia

Wymiary: [a×b×h] [m] 6×5,75×4,3

Zakres prac:

1. Wykonanie sufitu podwieszanego wraz z oświetleniem (6 lamp 4x18 W typu Electra –Elgo lub podobne).
2. Sprawdzenie i potencjalna naprawa istniejącej instalacji elektrycznej i czujników ppoż.
3. Montaż 2 pkt. zasilania 230 V
4. Malowanie ścian z naprawą i przygotowaniem podłoża (70,8 m²).
5. Wymiana kaloryferów.
6. Naprawa okien

Mistrzówka

Wymiary: [a×b×h] [m] 3,2×4,1×3,4

Zakres prac:

1. Wykonanie sufitu podwieszanego wraz z oświetleniem oświetleniem (4 lampy 4x18 W typu Electra –Elgo lub podobne).
2. Zabudowanie drzwi od strony korytarza (1,11×2,1 m).
3. Sprawdzenie i potencjalna naprawa istniejącej instalacji elektrycznej i czujników ppoż.
4. Wstawienie nowych drzwi.
5. Wymiana wentylatora.
6. Instalacja sieci teleinformatycznej (4 gniazdka)
7. Malowanie ścian z naprawą i przygotowaniem podłoża (62,9 m²)

Korytarz

Wymiary: [a×b×h] [m] 1,96×3,2×3,4

Zakres prac:

1. Likwidacja istniejącej armatury sanitarnej: muszla, umywalka, itp.
2. Wykonanie otworu w ścianie
3. Wykonanie otworu drzwiowego o wymiarach 0,9 m × 2,1 m wraz z drzwiami w ścianie sąsiadującej z pomieszczeniem socjalnym.
4. Demontaż istniejącego kaloryfera
5. Skucie płytek i położenie nowej glazury
6. Malowanie ścian z naprawą i przygotowaniem podłoża

Łazienka 1

Wymiary: [a×b×h] [m] 3,1×3,1×3,4

Zakres prac:

1. Obudowanie istniejącego sedesu (1 ściana boczna) [a×b×h] [m] (1,15×1,15×2,1) i wstawienie drzwi o szer. 0,9 m
2. Wykonanie dwóch podstaw pryszniców i zainstalowanie obok istniejącego, drugi prysznic z drzwiami.
3. Montaż dwóch umywalk o szer. 60 cm z podejściem, półnogą oraz baterią.
4. Sprawdzenie i potencjalna naprawa istniejącej instalacji elektrycznej i czujników ppoż
5. Malowanie sufitu i powierzchni nad kafelkami (16,2 m²)

Łazienka 2

Wymiary: [a×b×h] [m] 3,1×1,8×3,4

Zakres prac:

1. Wymiana drzwi wejściowych.
2. Montaż sedesu, dwóch umywalk z bateriami wraz z instalacją wod-kan.
3. Wymiana lampy na 4×18 W typ Electr-Elgo lub podobne.
4. Malowanie ścian z naprawą i przygotowaniem podłoża (47,8 m²)

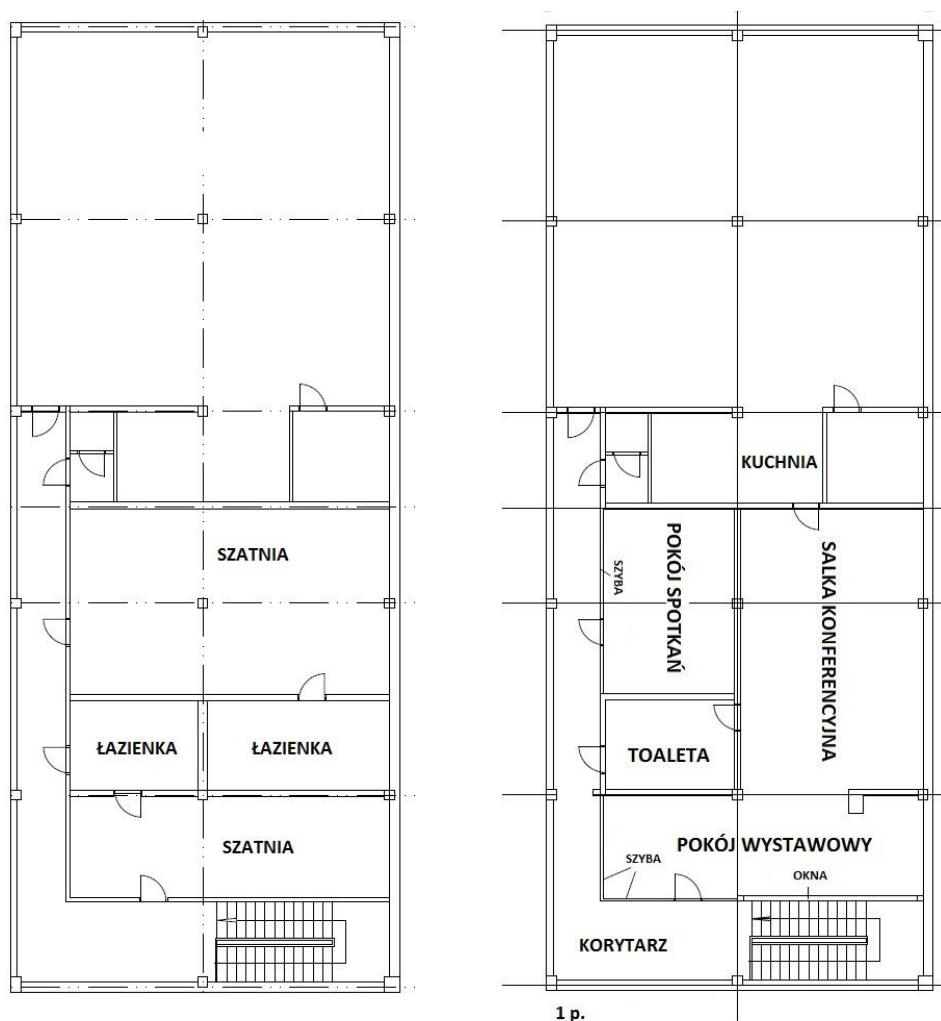
Korytarz wejściowy + schody

Wymiary: [a×b×h] [m] 2,4×6,4×3,4 – korytarz

Zakres prac:

1. Uzupelnieni ubytków w terakocie.
2. Wymiana sufitu podwieszanego wraz z oświetleniem (3 lampy 4×18 W typ Electra –Elgo lub podobne).
3. Wymiana drzwi wejściowych o szer. 0,90 m.
4. Wymiana lampy oświetlenia awaryjnego (2x18W).
5. Malowanie ścian z naprawą i przygotowaniem podłoża

B. PIĘTRO



Rys. 2. Piętro – stan obecny (po lewej) i po modernizacji

Salka konferencyjna

Wymiary: [a×b×h] [m] 8×4,85×3,35

Zakres prac:

1. Wykonanie ścinki działowej oddzielającej salkę konferencyjną od pokoju spotkań wzdłuż istniejących filarów
2. Wyburzenie ściany od łazienki
3. Demontaż instalacji sanitarnej, armatury oraz skucie glazury i terakoty
4. Wykonanie otworu drzwiowego o wymiarach 0,9×2,1 m wraz z drzwiami w ścianie sąsiadującej z kuchnią
5. Wykonanie otworu drzwiowego o wymiarach 0,9×2,1 m wraz z drzwiami w ścianie sąsiadującej z toaletą
6. Wykonanie posadzki PVC
7. Wykonanie sufitu podwieszanego wraz z oświetleniem (10 lamp 4×18W typu Electra –Elgo lub podobne).
8. Sprawdzenie i potencjalna naprawa istniejącej instalacji elektrycznej i czujników ppoż.
9. Wymiana 3 kaloryferów
10. Malowanie ścian z naprawą i przygotowaniem podłoża
11. Montaż klimatyzacji.
12. Instalacja sieci teleinformatycznej (12 gniazdek)

Pokój spotkań

Wymiary: [a×b×h] [m] 4,8×3,9 ×3,35

Zakres prac:

1. Demontaż zbędnej instalacji wyciągowej.
2. Wyburzenie ściany od strony korytarz i wykonanie jej ze szkła hartowanego wraz z drzwiami.
3. Wykonanie sufitu podwieszanego wraz z oświetleniem (2 lampy 4×18 W typu Electra-Elgo lub podobne).
4. Sprawdzenie i potencjalna naprawa istniejącej instalacji elektrycznej i czujników ppoż
5. Demontaż terakoty i wykonanie posadzki PVC.
6. Malowanie ścian z naprawą i przygotowaniem podłoża
7. Montaż klimatyzacji.
8. Instalacja sieci teleinformatycznej (4 gniazdka)

Pokój wystawowy

Wymiary: [a×b×h] [m] 3,15×10×3,35

Zakres prac:

1. Po prawej stronie drzwi wejściowych z klatki schodowej wybić otwory okienne i zamontować 3 okna (witryny) o wymiarach standardowych ok 1,2×1,2 m
2. Wyburzenie ściany na dł.1,8 m od drzwi do schodów oraz od lewej strony drzwi aż do filaru w korytarzu o dł. ok. 5 m i wykonanie jej ze szkła hartowanego wraz z drzwiami.
3. Przesunięcie instalacji alarmowej w ścianie od strony korytarza, poza obrys okna .
4. Wymiana okna zewnętrznego [a x h] [m] 2,4×1,2×1 szt.
5. Usunięcie bojlerów.
6. Wykonanie sufitu podwieszanego wraz z oświetleniem (6 lamp 4x18 W typu Electra –Elgo lub podobne).
7. Zabudowanie drzwi od toalety.
8. Wykonanie otworu w ścianie pomiędzy filarami do salki konferencyjnej o szerokości 2,5 m mierząc od prawego filaru.
9. Malowanie ścian i sufitu.

Toaleta

Wymiary: [a×b×h] [m] 3,1 x 4,8 x 3,35

Zakres prac:

1. Wymiana dwóch umywalk wraz z bateriami na dwie w jednej szafce.
2. Wymiana lustra i lampy.
3. Wymiana sedesu i montaż drugiego.
4. Przebudowa istniejących pryszniczy na dwie toalety
5. Skucie istniejącej glazury i terakoty oraz położenie nowej.
6. Montaż czterech lamp 4x18W typu Electra – Elgo lub podobne.
7. Wymiana kaloryfera.
8. Naprawa drzwi PVC
9. Wykonanie sufitu podwieszanego wraz z oświetleniem

Korytarz

Zakres prac:

1. Wymiana sufitu podwieszanego ~50m² wraz z oświetleniem (7 lamp 4×18 W typ Electra –Elgo lub podobne)
2. Wymiana lampy schodowej (2x18W).
3. Wymiana 2 lamp oświetlenia awaryjnego (2x18W).
4. Wykonanie sufitu podwieszanego wraz z oświetleniem (~110m²)

Toaleta 2

Wymiary: [a×b×h] [m] 2,5 x 1,5 x 3,35

Zakres prac:

1. Skucie i ułożenie nowych płytek
2. Montaż nowej umywalki wraz z szafką.
3. Montaż sedesu w zabudowie
4. Montaż lustra.
5. Wykonanie sufitu podwieszanego.
6. Usunięcie istniejących drzwi
7. Wstawienie nowych wejściowych drzwi

Istniejące pomieszczenie biurowe

Zakres:

1. Remont aneksu kuchennego (odmalowanie, wstawienie zabudowy szafek wraz z sprzętem agd – lodówka, zmywarka, zlewozmywak). Dostarczenie stolika kuchennego wraz z 3 krzesłami.
2. Dostawa ścianek działowych biurowych (mobilnych) w ilości 8 szt. o wymiarach zbliżonych 200 cm (szer) x 150 cm (wys). Do ustalenia.
3. Uszczelnienie dwóch okien (lub potencjalna naprawa/wymiana).

Prace dodatkowe

1. Malowanie rur grzewczych i innych ok. 30 mb.