

Bydgoszcz. 04.09.2020

ZAPYTANIE OFERTOWE NR 120018342

Szanowni Państwo,

Prosimy o przedłożenie Państwa najlepszej oferty na wykonanie remontu łazienek budynku socjalno-biurowego wydziału TPP (nr inw. 50133) w naszym zakładzie przy ul. Fordońskiej 152, Bydgoszcz. Szczegółowy zakres prac określa opis do zapytania.

Sposób składania oferty:

Ofertę prosimy przesłać drogą elektroniczną wyłącznie na adres:

oferty@tfkable.com

nie później niż do dnia 18.09.2020 r. Oferty komercyjne przesłane na inny adres niż podany wyżej, będą traktowane jako nieważne.

W przypadku składania oferty, bardzo prosimy powołać się na numer zapytania: oraz zachować ciągłość korespondencji.

W razie pytań technicznych prosimy o kontakt z Panem Adamem Monsiorskim - adam.monsiorski@tfkable.com

Tel. 523643481

Oferta winna zawierać następujące dane:

1. Powołanie się na nasz numer zapytania ofertowego.
2. Szczegóły techniczne oferowanej usługi.
3. Datę ważności oferty nie krótszą niż 30 dni.
4. Cenę netto z rozbiciem na poszczególne elementy składowe usługi.
5. Warunki płatności.
6. Termin realizacji.

ZARZĄD SPÓŁKI**Monika Cupiał-Zgrzyzek**
Prezes Zarządu**Piotr Mirek**
Członek Zarządu
Dyrektor Zakładu Bydgoszcz**Jarosław Romanowski**
Wiceprezes Zarządu
ds. Finansowych**Bartłomiej Zgrzyzek**
Wiceprezes Zarządu
ds. Treasury, M&A,
Investor Relations**Wojciech Wiltowski**
Wiceprezes Zarządu
ds. Sprzedaży

SPECJALISTA ds. MEDIÓW.

GŁÓWNY ENERGETYK


Mariusz Kapczyński

KIEROWNIK SUR


Stanisław Wajs

Opis do remontu łazienek w budynku socjalno-biurowym wydziału W5 (nr inw.50133)

1. Remont łazienki II-gie piętro:

- wyburzenie ściany gr 21cm: ok $3,20 \times 0,21 \times 3,15 = 2,12 \text{m}^3$
- wyburzenie murków przy prysznicach (wysokości 0,3m) szt.2
- demontaż skrzydeł drzwiowych wraz z ościeżnicami 3szt
- skucie ściany przy prysznicu ok $0,21 \times 0,21 \times 2,2 \text{m} = 0,10 \text{m}^3$
- wymurowanie ścianki gr 8cm l=1,6m; h=2,20m
- demontaż umywalki (z blachy nierdzewnej) wraz z podejściem kanalizacji
- demontaż baterii ściennych, umywalkowych 4szt
- demontaż muszli wc
- skucie płytek gresowych posadzki ok 20m^2 wraz z usunięciem kleju
- skucie płytek ściennych ok 85m^2
- usunięcie półki z okładziną z płytek przy umywalce
- demontaż lamp sufitowych 8szt
- demontaż innych urządzeń i wyposażenia (w tym boiler, kratki wentylacyjnych)
- demontaż gniazd i łączników instalacji elektrycznej
- demontaż brodzików prysznicowych 2szt
- demontaż baterii prysznicowych 2szt
- usunięcie starych farb z sufitów ok 25m^2 ; szpachlowanie sufitów i malowanie farbami lateksowymi w kolorze białym
- wykonanie nowych instalacji: kanalizacji sanitarnej dla nowej lokalizacji umywalki; do brodzików prysznicowych; usunięcie i/lub zaślepienie części instalacji; instalacji wodociągowej: dla baterii umywalkowych (w nowej lokalizacji) dla 6szt baterii ściennych;
- dostawa i montaż umywalki (z blachy nierdzewnej) o długości 3,0m i szerokości 0,5m (z odpowiednio ukształtowanymi spadkami dna)
- dostawa i montaż baterii ściennych umywalkowych 6szt (dla umywalki j/w)
- wykonanie podłączeń dla kratki podłogowej
- wykonanie punktu czerpalnego wody ze złączką do węża i zaworem antyskażeniowym
- wykonanie części nowych instalacji elektrycznych 230V (ok 40mb kabli); zasilania dla wentylatorów kanałowych sz.2; dostawa i montaż wentylatorów o wydajności $150 \text{m}^3/\text{h}$ szt.2 (wentylatory załączane z oświetleniem)
- montaż nowych łączników i gniazd elektrycznych szt.8 (IP 42)
- wymiana części rur stalowych ocynkowanych (średnice 1/2-2') łącznie ok 90mb
- przedłużenie (domurowanie) ścianki prysznicowej przy wc (o ok 15cm)
- montaż nowych brodzików prysznicowych 3szt + baterie prysznicowe 3szt
- dostawa i montaż zasłon prysznicowych szt.6 (po 2szt w każdym prysznicu: pierwsza w odległości 95cm od ściany; druga w odległości 155cm)
- dostawa i montaż nowych drzwi wraz z ościeżnicami stalowymi regulowanymi (kolor biały); skrzydła drzwiowe stalowe; lakierowane; skrzydło do wc z szybą i zamkiem łazienkowym)
- montaż nowych lamp sufitowych (typu LED) szt.8
- ułożenie płytek ściennych na wszystkich ścianach do wysokości 2,20m od posadzki
- pod prysznicami (przed ułożeniem płytek) wykonanie izolacji: folia w płynie z zastosowaniem systemowych taśm narożnikowych)
- pomalowanie ścian powyżej płytek (do sufitu ok 0,80m) farbami lateksowymi w kolorze białym (po uprzednim szpachlowaniu powierzchni)
- dostawa i montaż nowych kratki wentylacyjnych
- inne roboty niezbędne dla realizacji remontu (zgodnie z oględzinami dokonanymi przez oferenta)

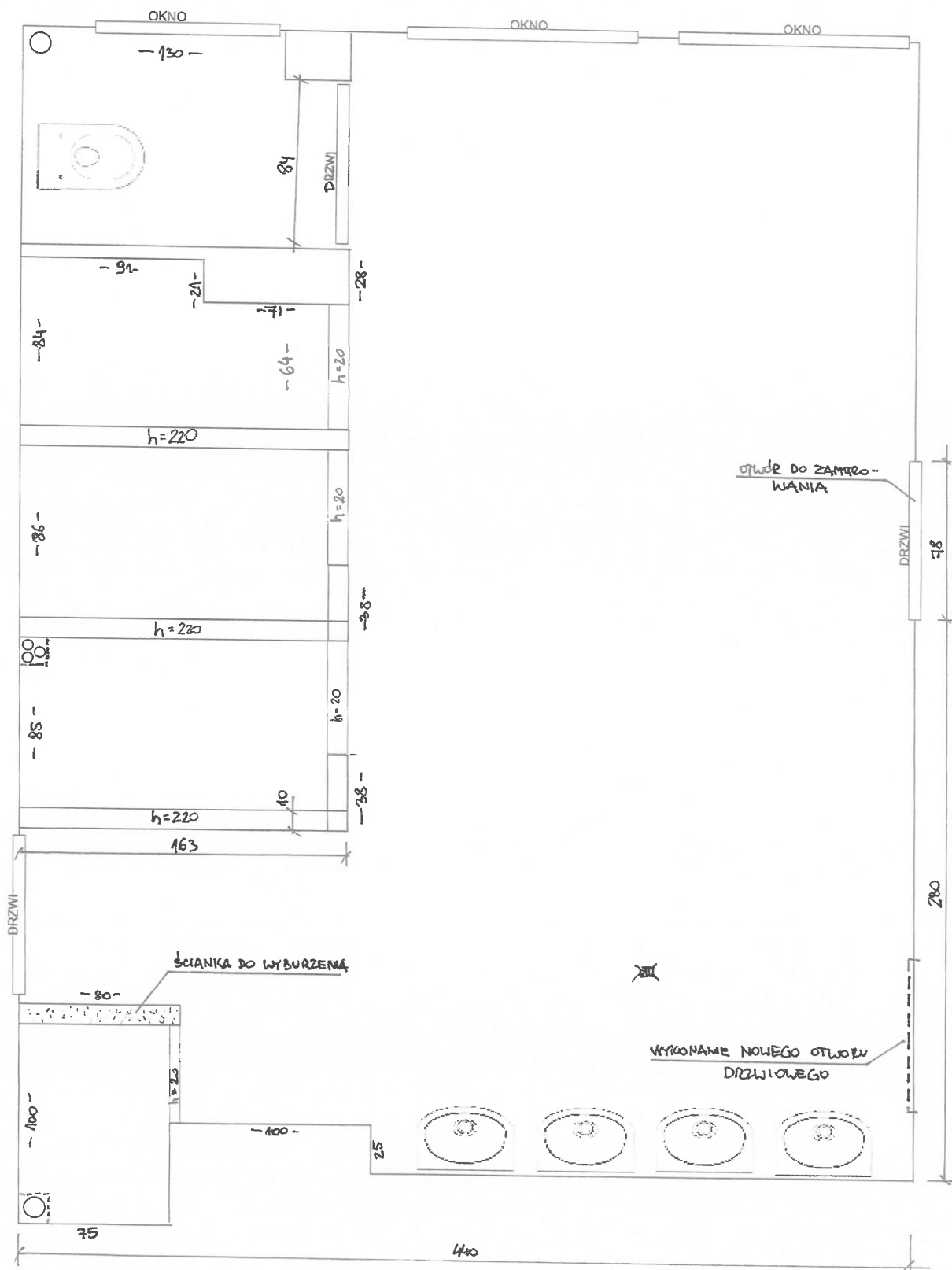
Uwagi:

- oferenta obowiązuje wizja lokalna
- obmiar robót należy wykonać z natury
- w ofercie należy ująć szczegółowy opis zakresu ofertowanego
- stan istniejący (częściowo) wg załączonych zdjęć
- dla całości robót wywóz materiałów demontowanych, śmieci itp
- praca na wysokości zgodnie z obowiązującymi przepisami BHP

Załączniki:

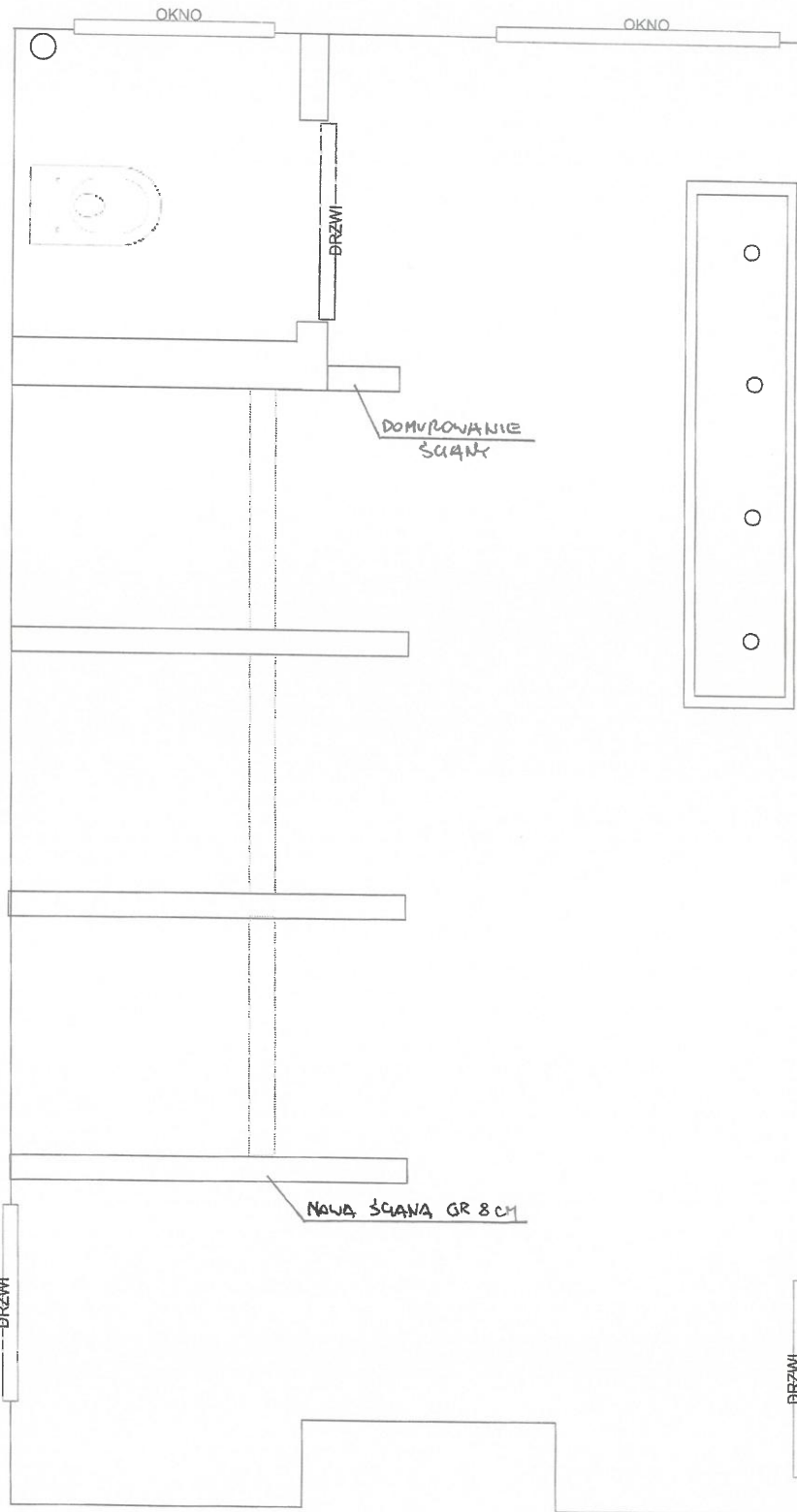
- rysunki stanu istniejącego 2szt
- rysunki po remoncie (przebudowie) 2szt
- zdjęcia stanu istniejącego 9szt

Łazienka II p. - skala 1:20 (wymiary w centymetrach)



Łazienka I-sze piętro - skala 1:20 (wymiary w centymetrach)

STAN PO PRZEBUDOWIE



Łazienka II-go p. - skala 1:20 (wymiary w centymetrach)

STAN PO PRZEBUDOWIE

